



Sintala design

KATALOG  
WANDVERKLEIDUNG  
2019



Sintala design

## “A complete concept of working with wood”

Unsere Philosophie.

Wir verstehen die Arbeit mit Holz als unsere Verbindung zum Wald. Bei Sintala Design verarbeiten wir „Rest“- Holz aus Baumschnitt, Windbruch, Abschnitte von Instrumentenbauern, etc., das sowohl im Wald, in der städtischen Umgebung oder Industrie anfällt.

Mit unserem qualifizierten Team sortieren, entwerfen und kreieren wir eine Fülle von Produkten, die dem Holz ein neues Leben geben. Platane, Steineiche, Pappel, Alemendro, Olive, Eiche, Kiefer, Exotisches oder Einheimisches Holz ist ein kleiner Teil der großen Vielfalt an Holzarten, die wir anbieten können.

All unsere Artikel sind mit hochwertigen ökologischen Produkten behandelt.

Unser starkes ökologisches und soziales Engagement wurde von verschiedensten Institutionen anerkannt. Wir haben zum Beispiel das Qualitätssiegel von Madera Justa der Copade Foundation erhalten. Wir haben eine Umweltkooperationsvereinbarung mit der Universität von Alcalá (Madrid) unterzeichnet und sind Mitglied der Emprende-Verde-Plattform.



## Katalog Wandverkleidung

Fliesenverkleidung.....	05-13
Innen	
Ridita.....	06-07
Natura.....	08-09
Kovrilo.....	10-11
Vico.....	12-13
Bunta.....	14-15
Wandverkleidung.....	16-53
Innen	
Okazo.....	18-19
Rustika.....	20-21
Barelo.....	22-23
Malnova.....	24-25
Kampo.....	26-27
Takto.....	28-29
Koloro.....	30-31
Enkino.....	32-33
Variita.....	34-35
Hispanio.....	36-37
Paoferro.....	38-39
Luthier.....	40-41
Außen	
Kahelo.....	44-45
Ŝelo.....	46-47
Montaro.....	48-49
Nivelo.....	50-51
Ŝtuparo.....	52-53
Wandverkleidung in Platten.....	54-61
Innen	
Ibiza.....	56-57
Außen	
Rombo.....	60-61
Unsere Beispiele.....	62-65
Wir entwerfen und produzieren.....	66-69



# Fliesenverkleidung

Innenverkleidung um mit Montagekleber zu befestigen.



RIDITA



NATURA



KOVRILO



VICO



BUNTA



## RIDITA



ART: KIEFER, ULME, TANNE, HACKEN...

HERKUNFT: Stadtparks, periurbane Parks...

TEXTUR: Hobelteile und mit Sägewerkszeichnung.

OBERFLÄCHE: Natürliches finish  
Option mit ökologischem Öl oder Farbe: Sprechen Sie uns an.

ANWENDUNG: Innen

ABMESSUNGEN: 100 mm x 100 mm  
(circumasse)

DICKE: 15 – 20 mm

BEFESTIGUNGSSYSTEM: Montagekleber.

Weitere Formate auf Nachfrage







## NATURA



ART: KIEFER, ULME, TANNE, HACKEN...

HERKUNFT: Stadtparks, periurbane Parks...

TEXTURE: Natürliche Form des Stammes.

OBERFLÄCHE: Natürliches finish  
Option mit ökologischem Öl oder Farbe: Sprechen Sie uns an.

ANWENDUNG: Innen

ABMESSUNGEN: 100 mm x 100 mm  
(circumasse)

DICKE: 15 – 30 mm

BEFESTIGUNGSSYSTEM: Montagekleber.

Weitere Formate auf Nachfrage



RECEPCIÓN



## KOVRILO



ART: KIEFER, ULME, TANNE, HACKEN...

HERKUNFT: Stadtparks, periurbane Parks...

TEXTURE: Baumrinde.

OBERFLÄCHE: Natürliches finish  
Option mit ökologischem Öl oder Farbe: Sprechen Sie uns an.

ANWENDUNG: Innen

ABMESSUNGEN: 100 mm x 100 mm  
(circumasse)

DICKE: 15 – 40 mm

BEFESTIGUNGSSYSTEM: Montagekleber.

Weitere Formate auf Nachfrage





## VICO



ART: KIEFER, ULME, TANNE, HACKEN...

HERKUNFT: Stadtparks, periurbane Parks...

TEXTURE: Natürliche Form des Stammes.

OBERFLÄCHE: Natürliches finish  
Option mit ökologischem Öl oder Farbe: Sprechen Sie uns an.

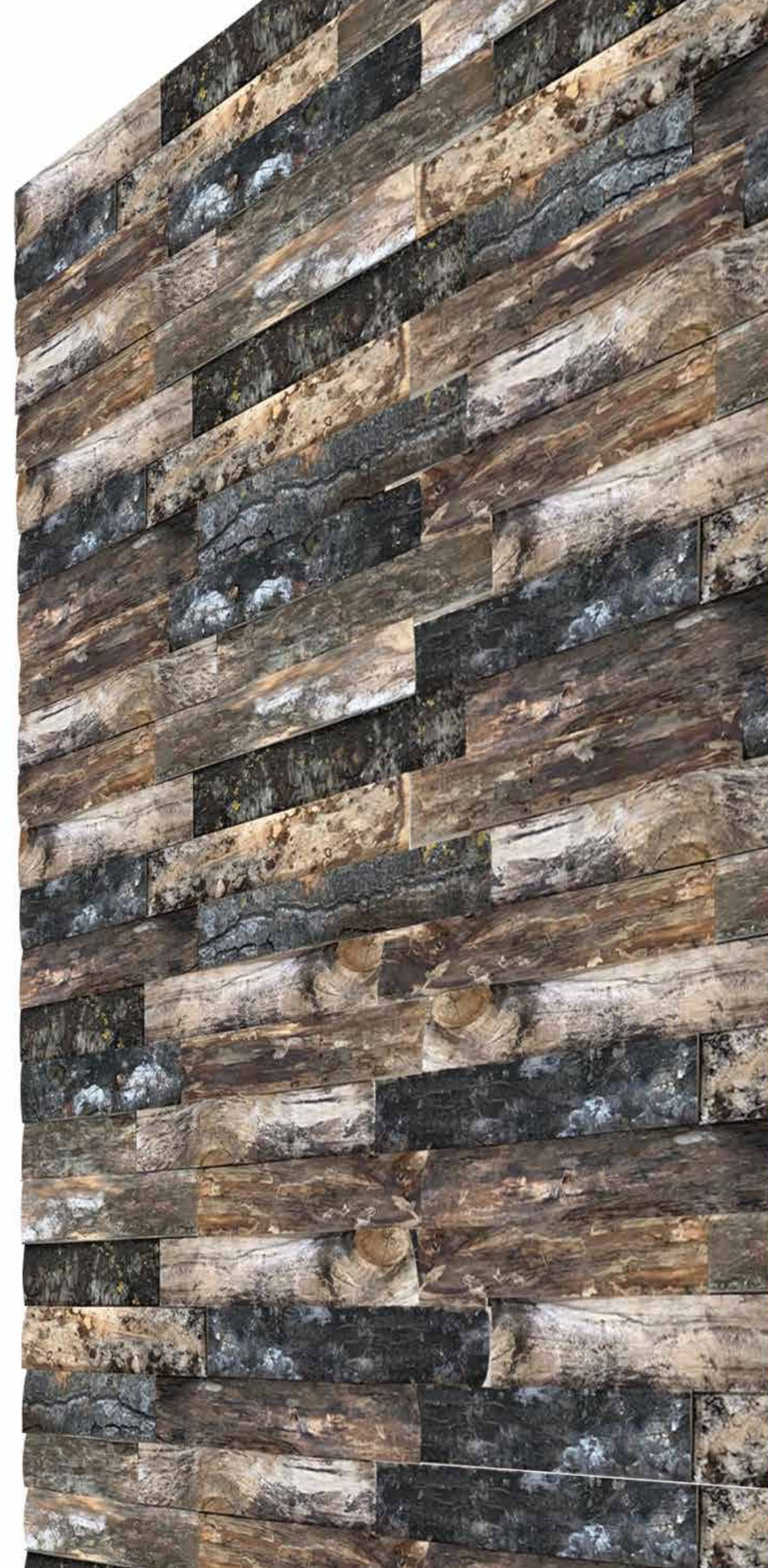
ANWENDUNG: Innen

ABMESSUNGEN: 50, 75, 100 mm x 500 mm  
(circumasse)

DICKE: 15 – 30 mm

BEFESTIGUNGSSYSTEM: Montagekleber.

Weitere Formate auf Nachfrage





## BUNTA



ART: KIEFER UND HACKEN

HERKUNFT: Stadtparks, periurbane Parks...

TEXTURE: Natürliche Form des Stammes.

OBERFLÄCHE: Naturlacke in Farben.

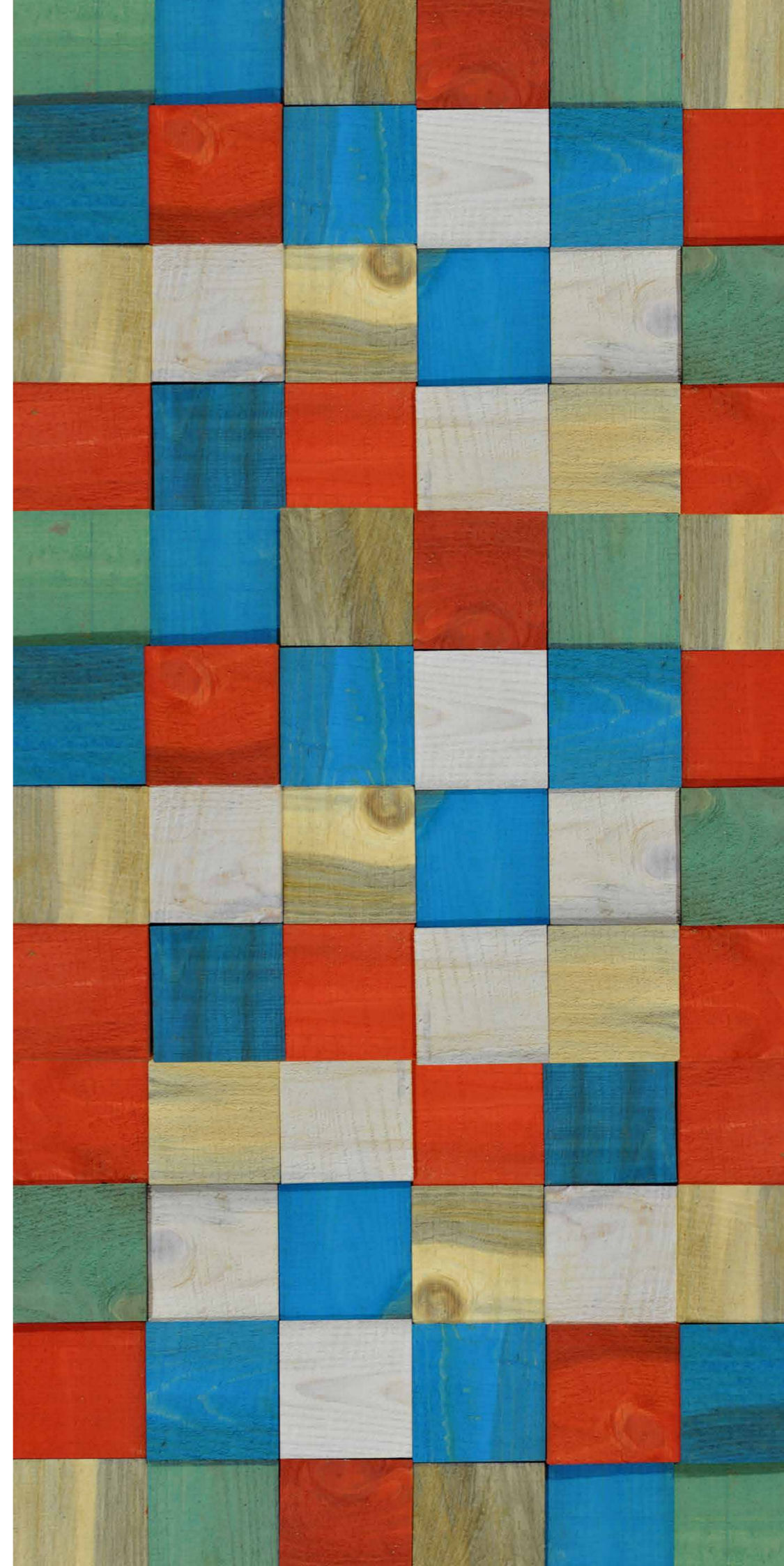
ANWENDUNG: Innen

ABMESSUNGEN: 100 mm x 100 mm  
(circumasse)

DICKE: 10 – 20 mm DICKE: 15 – 30 mm

BEFESTIGUNGSSYSTEM: Montagekleber.

Weitere Formate auf Nachfrage



# Wandverkleidung (I)

Leichte Trennwand für den Innenbereich, bereit zum Auflegen auf unterkonstruktion in Vielfachen von 60 cm.



OKAZO



RUSTIKA



BARELO



MALNOVA



KAMPO



TAKTO

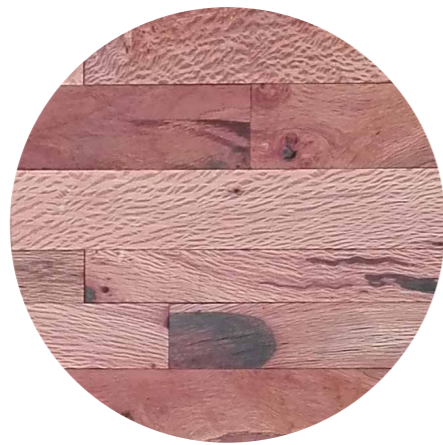


## Wandverkleidung (II)

Leichte Trennwand für den Innenbereich, bereit zum Auflegen auf unterkonstruktion in Vielfachen von 60 cm.



KOLORO



ENKINO



VARIITA



HISPANIO



PAO FERRO



LUTHIER



## OKAZO



ART: KIEFER, HACKEN, ZYPRESSE, TANNE...

HERKUNFT: Parks und Gärten...

TEXTUR: Latten mit Baumkante in verschiedenen Dicken

OBERFLÄCHE: Natürlich, ölfrei.

ANWENDUNG: Innen

ABMESSUNGEN: 1200 mm x 400 mm  
(circamasse)

DICKE: 35 – 70 mm

UNTERBAUMATERIAL: Sperrholzplatte, 15 mm

Weitere Formate auf Nachfrage





## RUSTIKA



ART: KIEFER, HACKEN, ZYPRESSE, TANNE, ARIZONICA...

HERKUNFT: Parks und Gärten...

TEXTUR: Latten mit Baumkante in verschiedenen Dicken

OBERFLÄCHE: Naturöl

ANWENDUNG: Innen

ABMESSUNGEN: 1200 mm x 400 mm  
(circumasse)

DICKE: 35 – 70 mm

UNTERBAUMATERIAL: Sperrholzplatte, 15 mm

Weitere Formate auf Nachfrage





## BARELO



ART: EICHE

HERKUNFT: Weinfässer

TEXTUR: Mit der Axt aufgeschlitzt.

OBERFLÄCHE: Naturöl

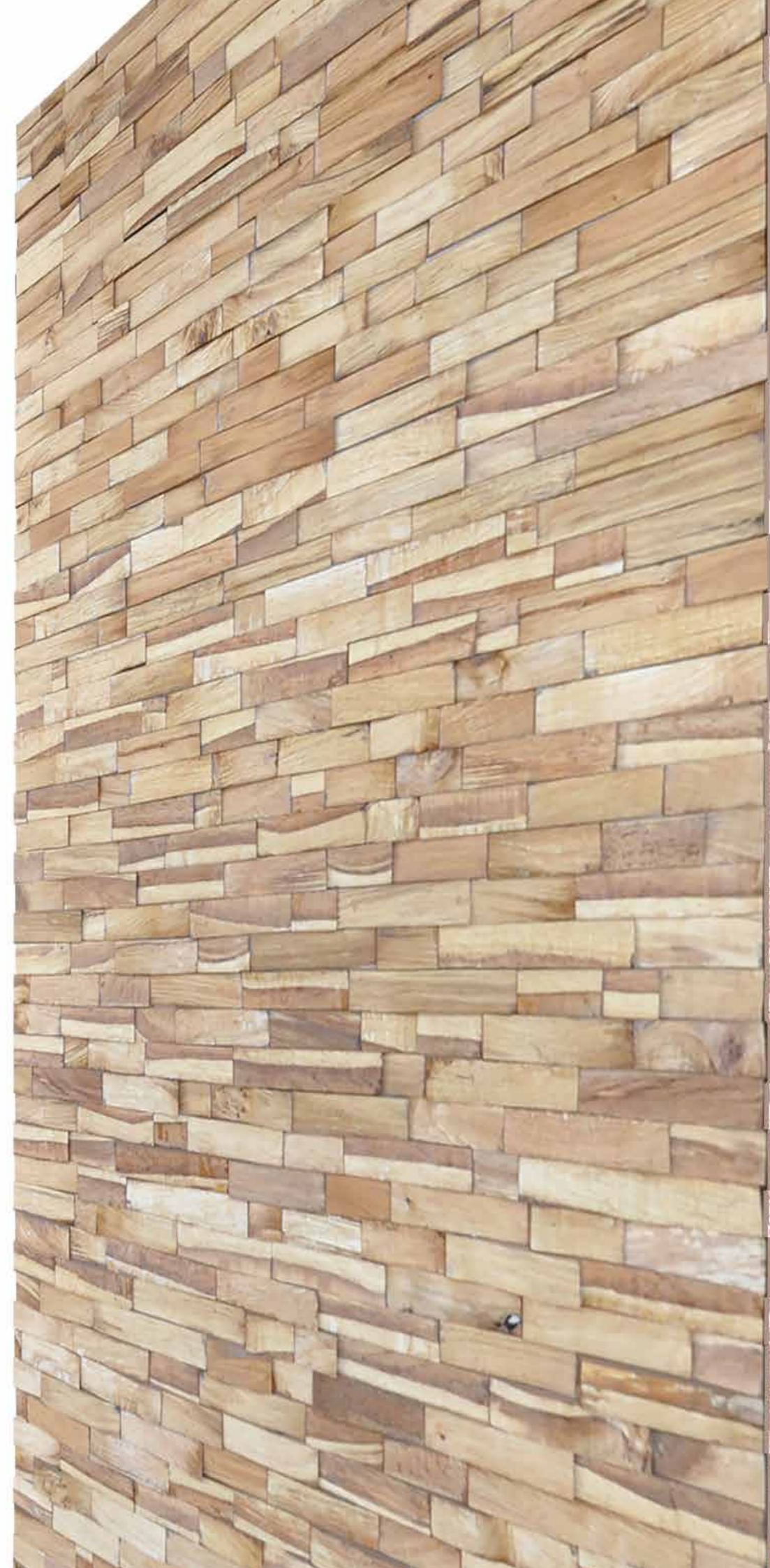
ANWENDUNG: Innen

ABMESSUNGEN 600 x 150 mm  
(circamasse)

DICKE 35 - 50 mm

UNTERBAUMATERIAL: Sperrholzplatte, 15 mm

Weitere Formate auf Nachfrage







## MALNOVA



ART: KIEFER – ALTHOLZSTIL

HERKUNFT: heimische Kiefernwälder

TEXTUR: glatte Stäbchen mit Frasspuren in verschiedenen Breiten

OBERFLÄCHE: Naturöl und Holzschutz behandelt

ANWENDUNG: Innen

ABMESSUNGEN: 600 mm x 150 mm  
(circumasse) 1200 mm x 150 mm

DICKE: 35 – 40 mm

UNTERBAUMATERIAL: Sperrholzplatte, 10 mm

Weitere Formate auf Nachfrage





## KAMPO



ART: KIEFER

HERKUNFT: umgestürzte Bäume aus heimischen Kiefernwäldern

TEXTUR: glatte Stäbchen in verschiedenen Breiten

OBERFLÄCHE: Naturöl

ANWENDUNG: Innen

ABMESSUNGEN: 600 mm x 400 mm

DICKE: 35 – 40 mm

UNTERBAUMATERIAL: Sperrholzplatte, 10 mm

Weitere Formate auf Nachfrage





## TAKTO



ART: KIEFER, PLATANE, usw.

HERKUNFT: Abschnitte aus Altholz anderer holzverarbeitender Industrie

TEXTUR: glatte Stäbchen in verschiedenen Breiten

OBERFLÄCHE: Naturöl

ANWENDUNG: Innen

ABMESSUNGEN: 600 mm x 150 mm  
(circumasse)

DICKE: 35 – 40 mm

UNTERBAUMATERIAL: Sperrholzplatte, 10 mm

Weitere Formate auf Nachfrage





## KOLORO



ART: KIEFER

HERKUNFT: ausgetrocknete (tote) Bäume aus heimischen Kiefernwälder

TEXTUR: glatte Stäbchen mit Frasspuren in verschiedenen Breiten

OBERFLÄCHE: Verschiedenfarbige Naturlacke und Holzschutz behandelt

ANWENDUNG: Innen

ABMESSUNGEN: 600 mm x 400 mm

DICKE: 25 - 40 mm

UNTERBAUMATERIAL: Sperrholzplatte, 10 mm

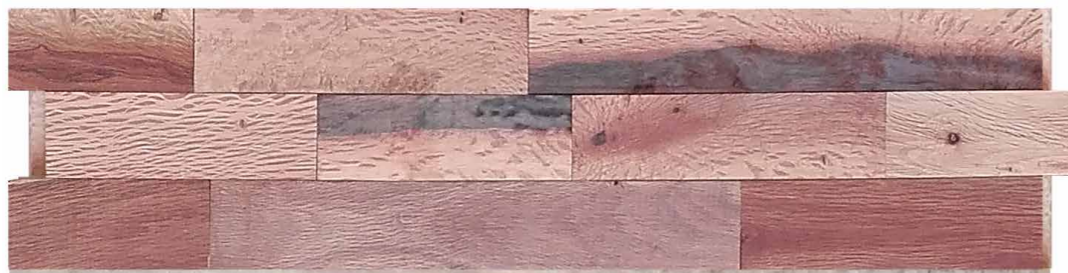
Weitere Formate auf Nachfrage







## ENKINO



ART: STEINEICHE.

HERKUNFT: Steineichenweiden

TEXTUR: glatte Stäbchen in verschiedenen Breiten

OBERFLÄCHE: Naturöl

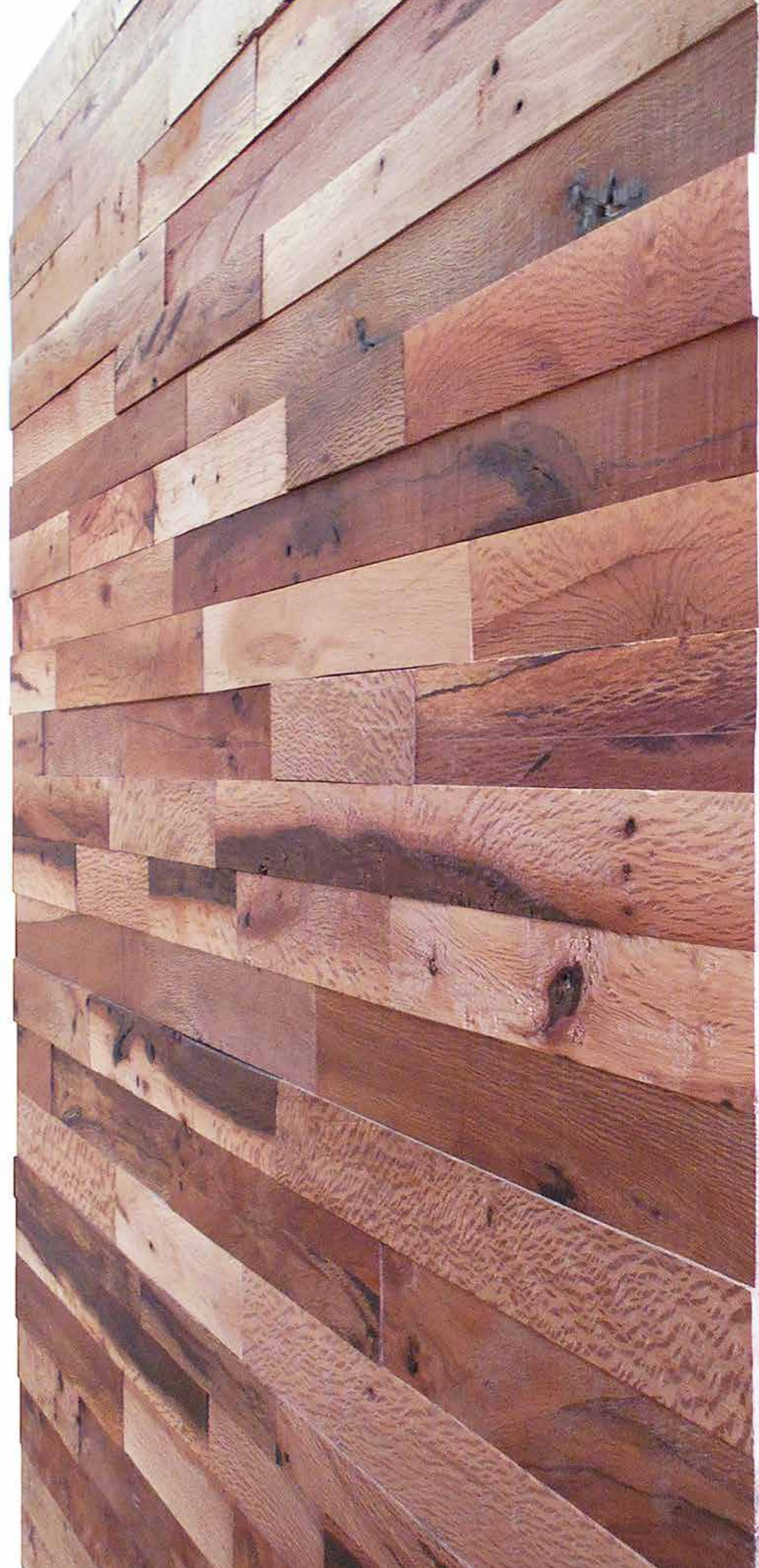
ANWENDUNG: Innen

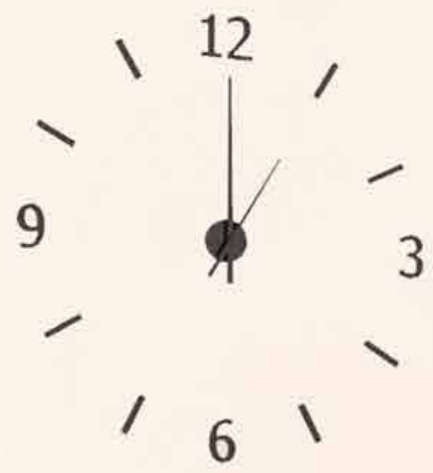
ABMESSUNGEN: 600 mm x 150 mm  
(circumasse)

DICKE: 35 – 40 mm

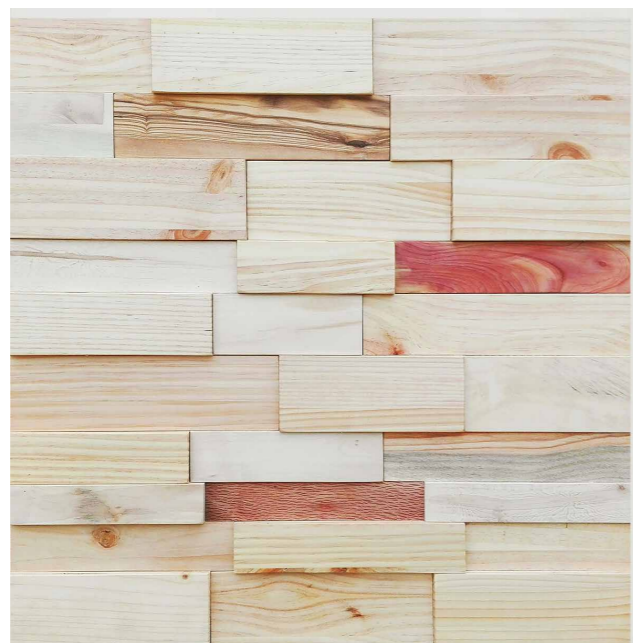
UNTERBAUMATERIAL: Sperrholzplatte, 15 mm

Weitere Formate auf Nachfrage





## VARIITA



ART: Kiefer, Pappel, Platane, .. gemischt mit anderen Hölzern mit kräftigerer Maserung

HERKUNFT: Iberische Halbinsel

TEXTUR: veredelte Oberfläche durch Schliff jedes einzelnen Stückchens

OBERFLÄCHE: Naturöl

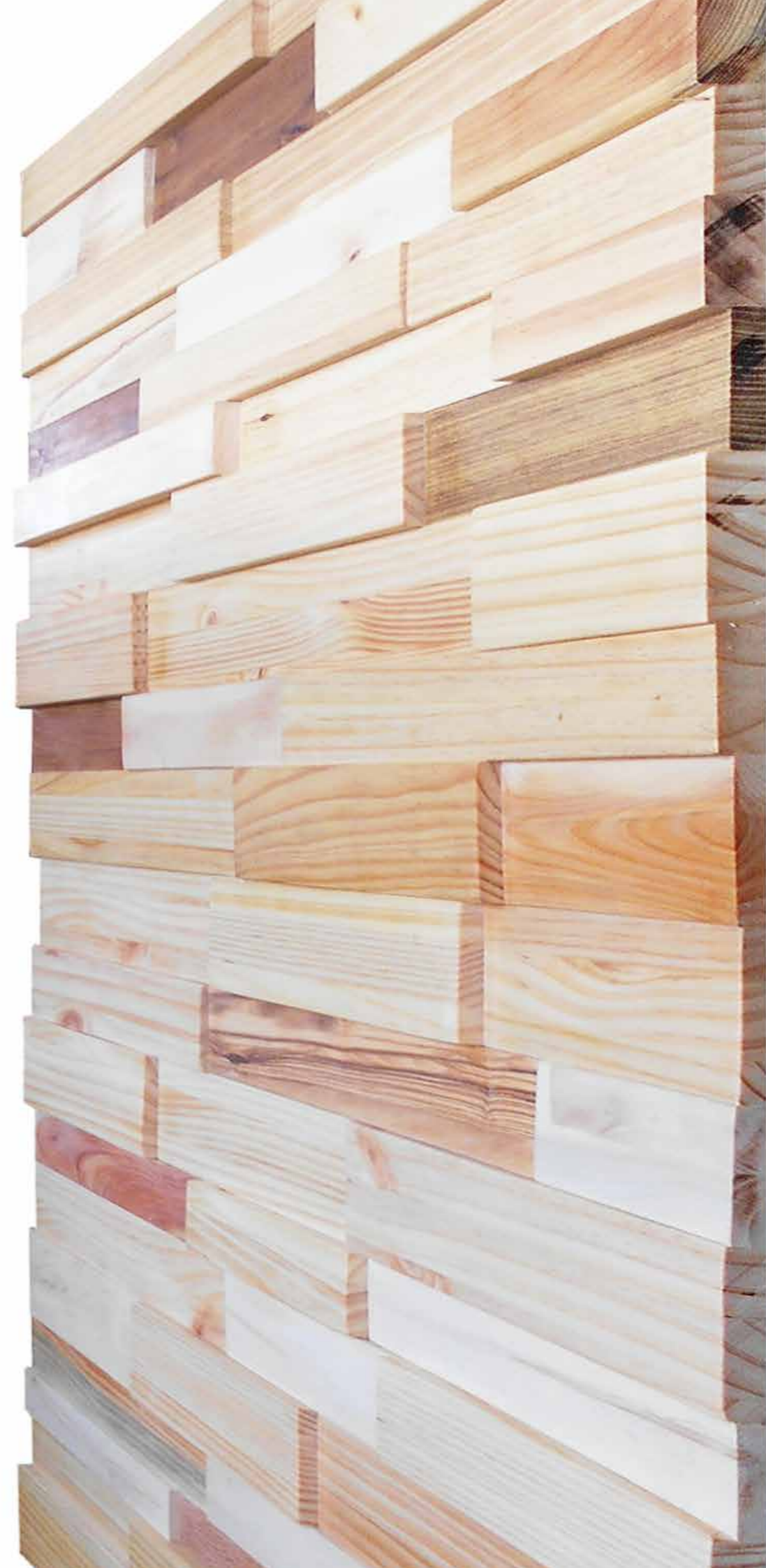
ANWENDUNG: Innen

ABMESSUNGEN: 600 mm x 600 mm  
(circamasse)

DICKE: 35 – 40 mm

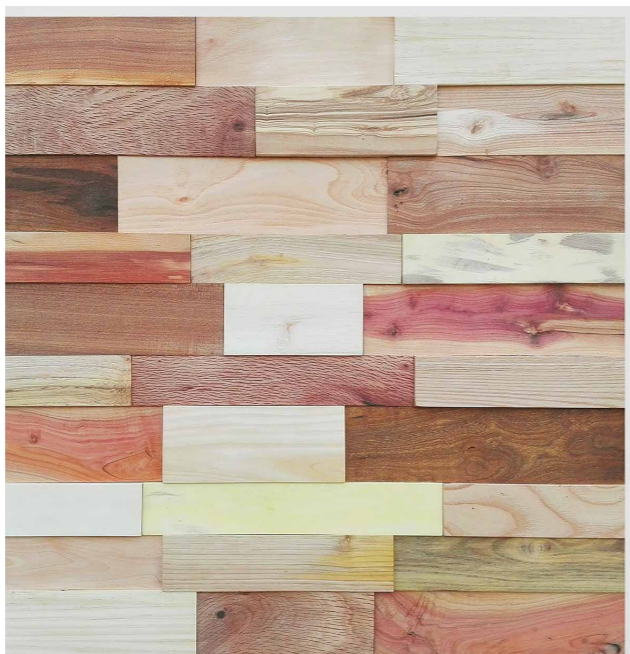
UNTERBAUMATERIAL: Sperrholzplatte, 15 mm

Weitere Formate auf Nachfrage





## HISPANIO



ART: Zitrone, Steineiche, Eiche, Johannisbrotbaum, Mandel, Sabina, Akazie, Kastanie, Pappel, Erle, Maulbeere

HERKUNFT: Iberische Halbinsel

TEXTUR: veredelte Oberfläche durch Schliff jedes einzelnen Stückchens

OBERFLÄCHE: Naturöl

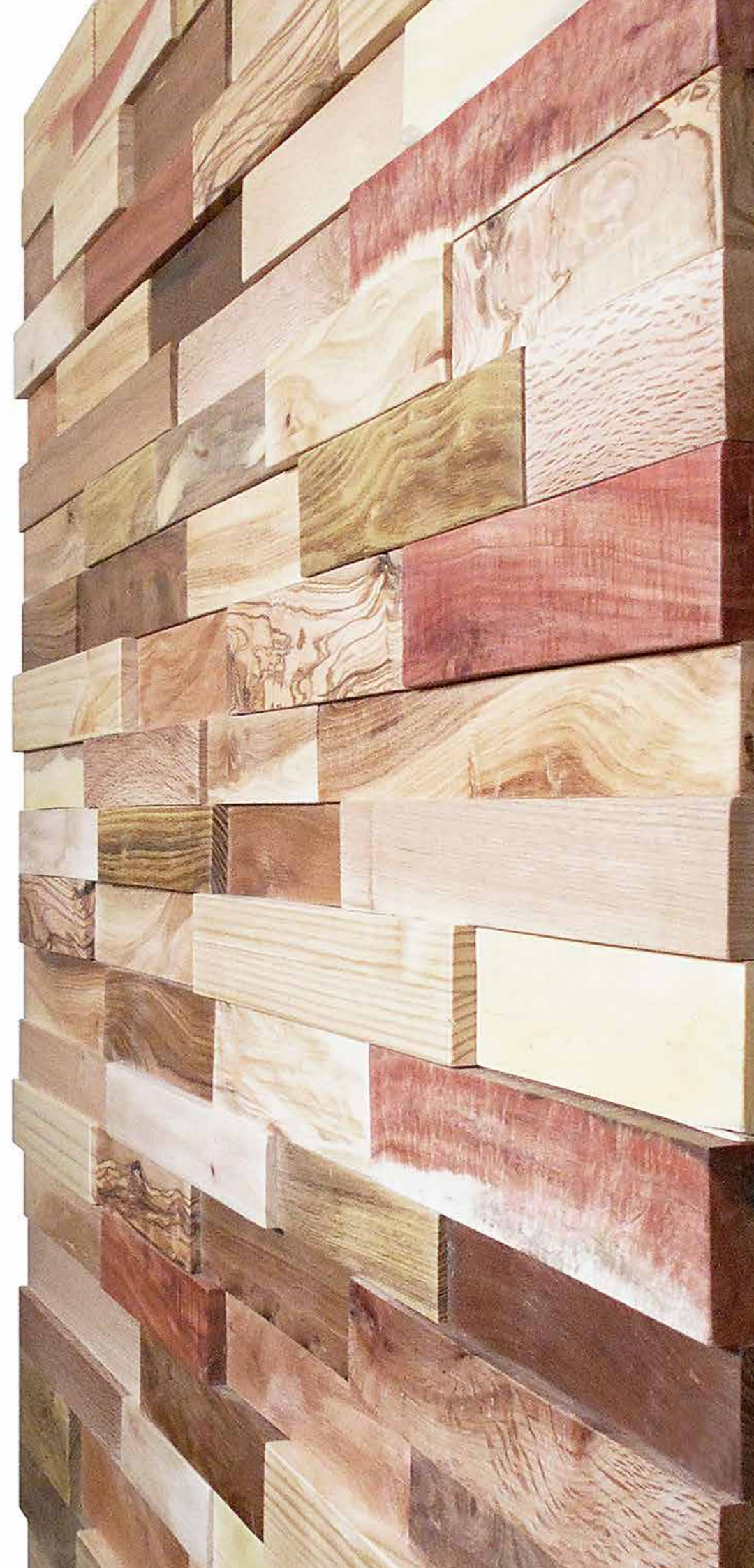
ANWENDUNG: Innen

ABMESSUNGEN: 600 mm x 600 mm  
(circamasse)

DICKE: 35 – 40 mm

UNTERBAUMATERIAL: Sperrholzplatte, 15 mm

Weitere Formate auf Nachfrage





## PAO FERRO



ART: EXOTISCHE HÖLZER (limitierte Serien)

HERKUNFT: Abschnitte des Gitarrenbaus aus Guatemala

TEXTUR: glatte Stäbchen mit gefasten Kanten

OBERFLÄCHE: hochwertiges naturöl

ANWENDUNG: Innen

ABMESSUNGEN: 600 mm x 210 mm  
(circumasse)

DICKE: 22 – 25 mm

UNTERBAUMATERIAL: Sperrholzplatte, 15 mm

Weitere Formate auf Nachfrage







## LUTHIER



ART: EXOTISCHE HÖLZER (limitierte Serien)

HERKUNFT: Abschnitte des Gitarrenbaus

TEXTUR: glatte Stäbchen mit gefasteten Kanten

OBERFLÄCHE: hochwertiges naturöl

ANWENDUNG: Innen

ABMESSUNGEN: 600 mm x 210 mm  
(circumasse)

DICKE: 22 – 25 mm

UNTERBAUMATERIAL: Sperrholzplatte, 15 mm

Weitere Formate auf Nachfrage





# Wandverkleidung

Leichte Trennwände für den Innen-, Außen- oder Nassbereich, verlegefertig auf unterkonstruktion in Vielfachen von 60 cm.



KAHELO



ÊELO



MONTARO



NIVELO



ÊTUPARO



## KAHELO



ART: KIEFER

HERKUNFT: Bergwälder

TEXTUR: Glatte Lamellen in verschiedenen Größen

OBERFLÄCHE: Thermisch behandelt

ANWENDUNG: Aussen, Innen und Feuchtzonen

ABMESSUNGEN: 1200 mm x 400 mm  
(circumasse)

DICKE : 30 – 35 mm

UNTERBAUMATERIAL: Sperrholzplatte (Phenolharzverleimt), 18 mm

Weitere Formate auf Nachfrage





## SÊLO



ART: KIEFER

HERKUNFT: Bergwälder

TEXTUR: Latten mit Baumkanten in verschiedenen Breiten

OBERFLÄCHE: Thermisch behandelt

ANWENDUNG: Aussen, Innen und Feuchtzonen

ABMESSUNGEN: 1200 mm x 400 mm  
(circumasse)

DICKE : 35 – 70 mm

UNTERBAUMATERIAL: Sperrholzplatte (Phenolharzverleimt), 18 mm

Weitere Formate auf Nachfrage







## MONTARO



ART: KIEFER

HERKUNFT: Wälder in der Provinz Soria

TEXTUR: sägerauen Stäbchen in verschiedenen Breiten

OBERFLÄCHE: Thermisch behandelt

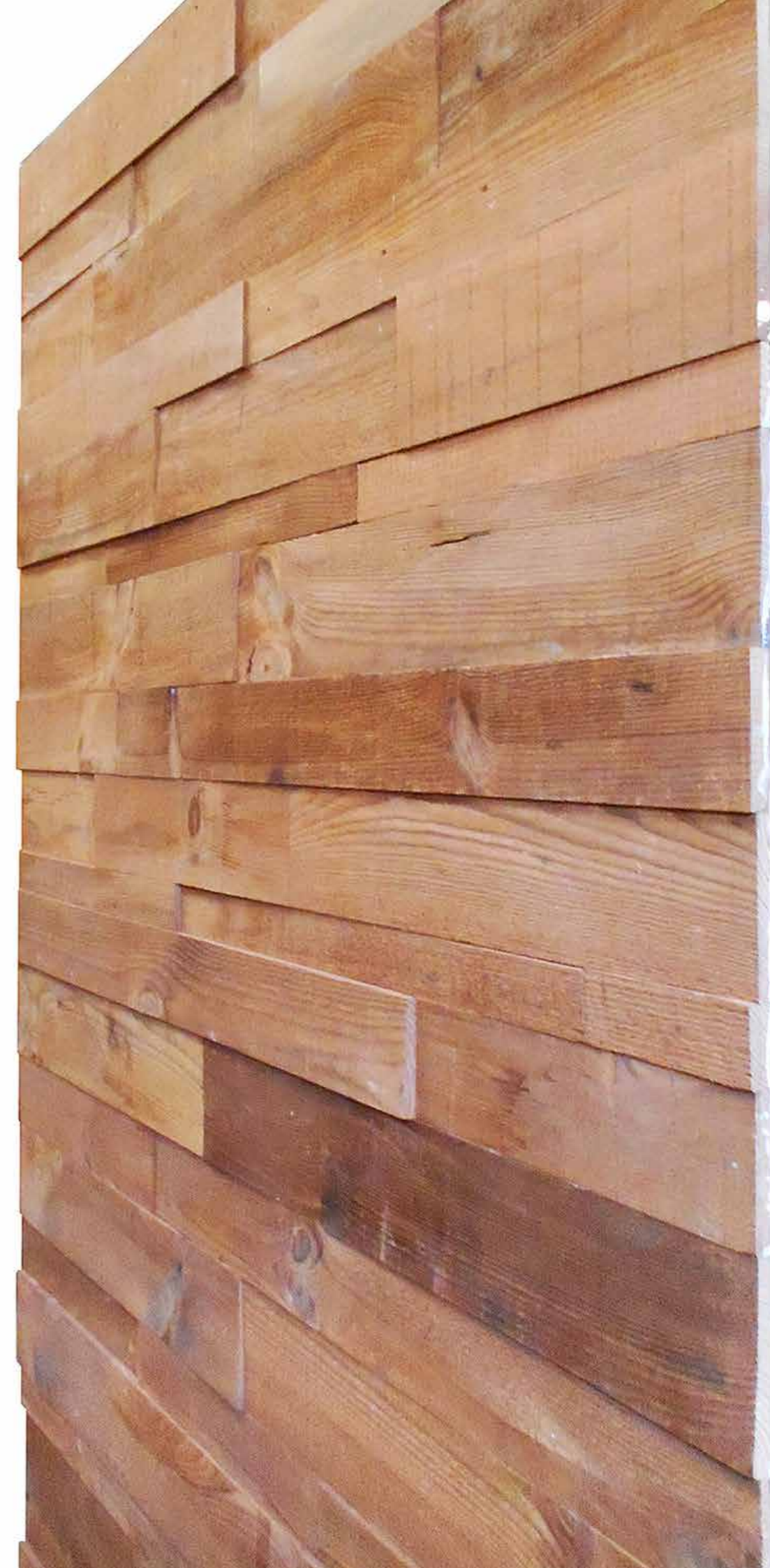
ANWENDUNG: Aussen, Innen und Feuchtzonen

ABMESSUNGEN: 1200 mm x 400 mm  
(circumasse)

DICKE: 25 – 40 mm

UNTERBAUMATERIAL: Sperrholzplatte (Phenolharzverleimt), 18 mm

Weitere Formate auf Nachfrage





## NIVELO



ART: KIEFER

HERKUNFT: Bergwälder

TEXTUR: Latten mit Baumkanten und Relief in verschiedenen Breiten

OBERFLÄCHE: Thermisch behandelt

ANWENDUNG: Aussen, Innen und Feuchtzonen

ABMESSUNGEN: 1200 mm x 400 mm  
(circumasse)

DICKE : 35 – 70 mm

UNTERBAUMATERIAL: Sperrholzplatte (Phenolharzverleimt), 18 mm

Weitere Formate auf Nachfrage





## ŠTUPARO



ART: KIEFER

HERKUNFT: Bergwälder

TEXTUR: Latten mit Baumkanten und Relief in verschiedenen Breiten

OBERFLÄCHE: Thermisch behandelt

ANWENDUNG: Aussen, Innen und Feuchtzonen

ABMESSUNGEN: 1200 mm x 400 mm  
(circamasse)

DICKE: 35 - 70 mm

UNTERBAUMATERIAL: Sperrholzplatte (Phenolharzverleimt), 18 mm

Weitere Formate auf Nachfrage





# Wandverkleidung in Platten

Innenverkleidung. Wird an der Wand oder an der Unterkonstruktion.



IBIZA





## IBIZA



ART: KIEFER UND HACKEN

HERKUNFT: Stadtparks, periurbane Parks...

TEXTUR: Glatte Bretter in verschiedenen Breiten.

OBERFLÄCHE: Naturlacke in Farben.

ANWENDUNG: Innen

ABMESSUNGEN: Variable Länge und Breite

DICKE 10 - 20 mm

BEFESTIGUNGSSYSTEM: Montagekleber.

Weitere Formate auf Nachfrage





# Wandverkleidung in Platten

Wandverkleidung für Innen- Außen- und Feuchtbereich. Auf Unterkonstruktion montiert



ROMBO



## ROMBO

Rautenprofil

ART: ENTWURZELTE KIEFER

HERKUNFT: Wälder aus der Provinz Soria

TEXTUR: gehobelt

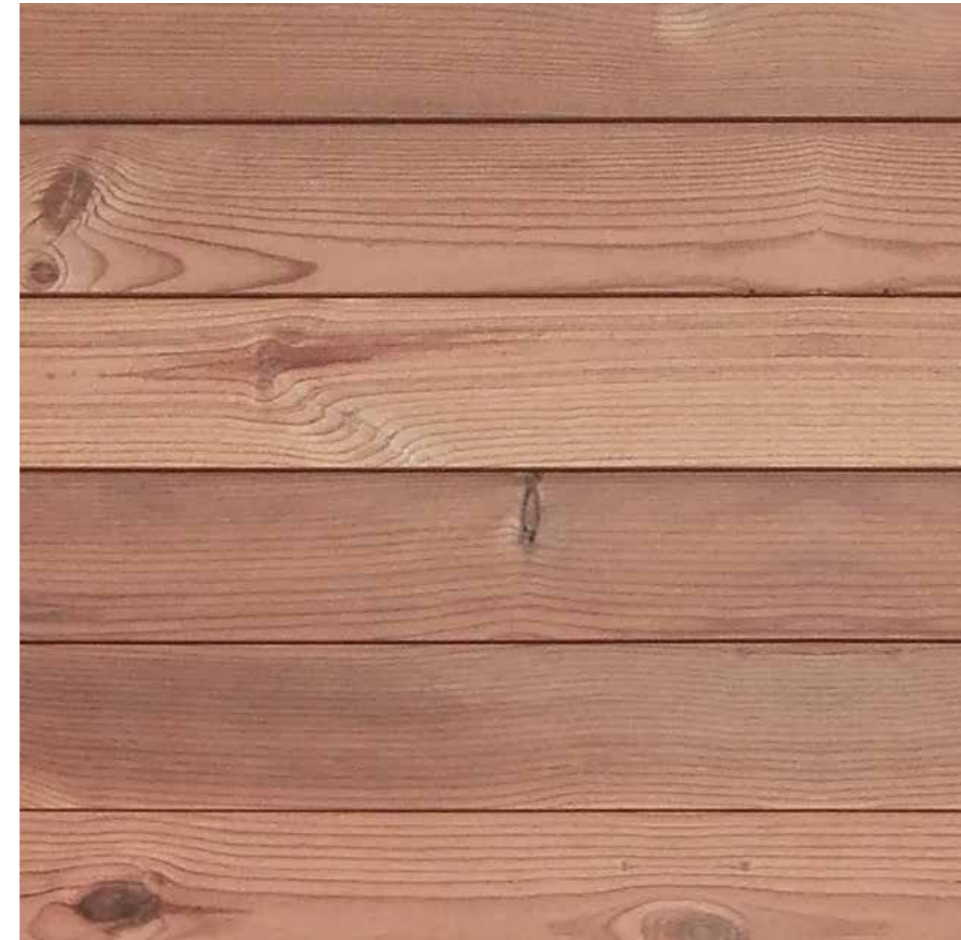
OBERFLÄCHE: THERMISCH BEHANDELT

ANWENDUNG: Aussen, Innen und Feuchtzonen

ABMESSUNGEN: 2500mm x 95mm  
(circumasse)

DICKE: 27 mm, Vollholz

Weitere Formate auf Nachfrage



§

# UNSERE BEISPIELE



Wandverkleidung aus Kiefernholzlatten.







Innenwandverkleidung aus Steineiche (Herkunft aus Baumschnitt)



# WIR ENTWERFEN UND PRODUZIEREN

In Sintala realisieren wir jede Art von Projekten nach Mass und Wunsch des Kunden. Unser Team kümmert sich vom Möbeldesign oder Produktdesign, bis hin zur Herstellung und Einbau von Massivholz (ohne diese hierfür zu fällen).

Unsere Holzverkleidungen können Sie zum Dekorieren von Wänden oder Decken, Möbeln, Küchenarbeitsplatten, usw. verwenden





Badezimmermöbel aus Bananenholz aus städtischem Schnitt.



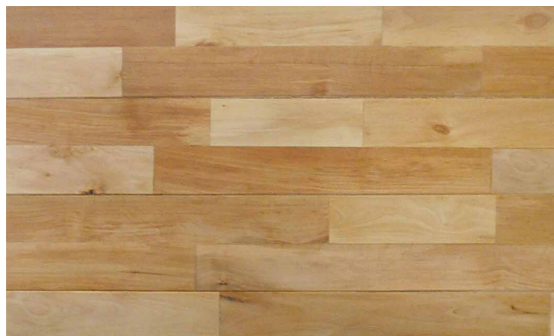
Badezimmermöbel aus Kiefernholz von trockenen Bäumen aus dem Resinerowald.



Das könnte Sie auch interessieren:

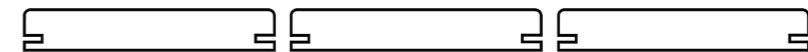
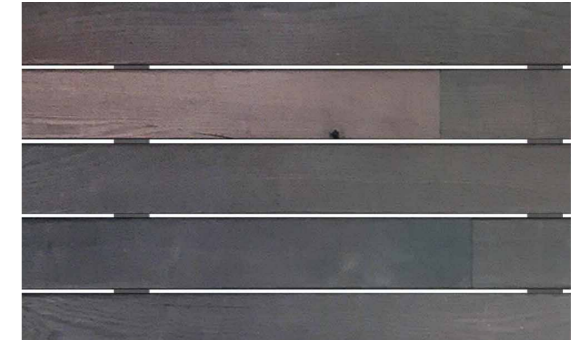
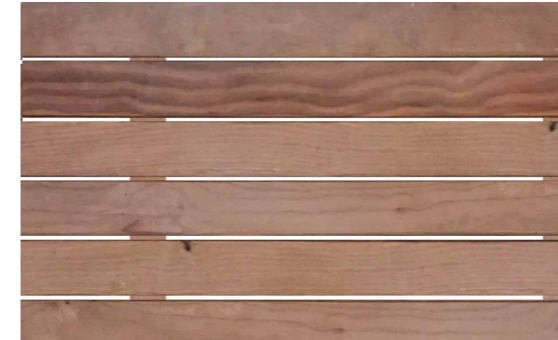
### INNENBODENBELÄGE

Schwimmender Dielenboden in verschiedene Holzarten verfügbar

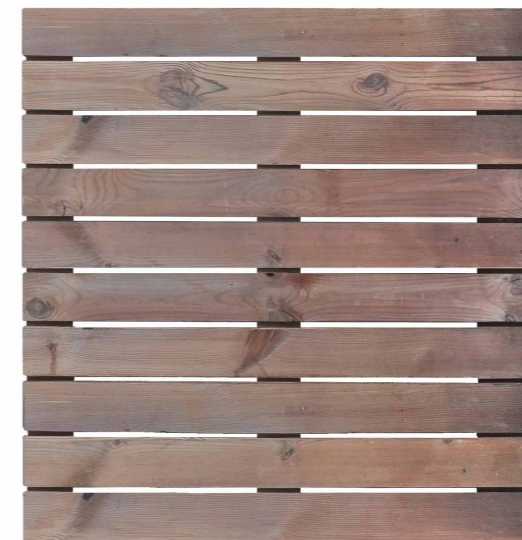


### OUTDOOR FLOORSAUSSENBODENBELÄGE:

Thermisch behandeltes Holz



Bodenfliesen aus thermisch behandelten Kiefernholz in verschiedenen Größen.



## Unser Produkt.

Wir bieten Ihnen Verkleidungen in verschiedenen Texturen und Farben, für den Innenbereich an, die nur hierfür gebraucht werden können. Andere sind dank der thermischen Behandlung auch für den Aussenbereich bzw. für Feuchträume geeignet. Diese sind ausserdem mit Holzschutzmitteln behandelt.

Verfügbar in folgenden Formaten: 600, 1200 und 2500mm (Länge) x 15mm, 21mm, 40mm, 60mm (Breite)  
Weitere Formate auf Anfrage. Bitte geben Sie hierzu Information zum Einbauort.

Wir bieten auf Wunsch verschiedene Verbindungen zwischen den Verkleidungsplatten an: unkontinuierlich oder kontinuierlich.  
Kontinuierlich bedeutet, dass die Maserung an den Plattenstössen weitergeführt wird, so dass auf 2 unterschiedlichen Platten das gleiche Holz verwendet wird.  
Unkontinuierlich bedeutet, dass die Platten individuell hergestellt werden und an den Plattenstössen die Formate beachtet werden, aber nicht die Holzmaserung.

Unkontinuierlich



(die Holzmaserung ist nicht kontinuierlich)

Kontinuierlich



(die Holzmaserung ist kontinuierlich)

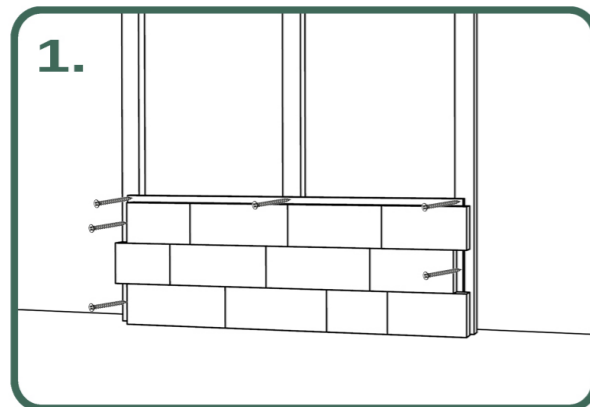


## Instalation und Wartung.

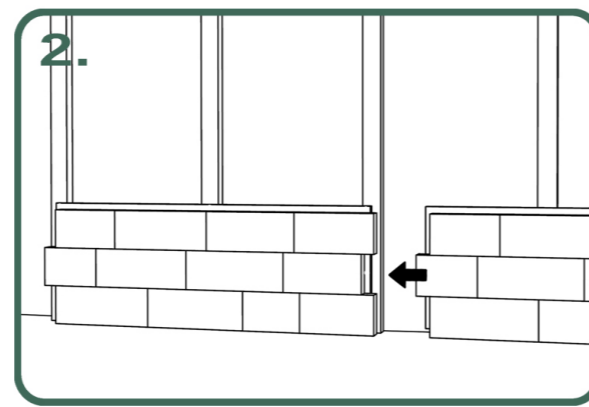
Die Produkte von Sintala können Sie auf jedweden Untergrund (Holzlatten, Plattenwerkstoffe, Stein, Beton, Gipskarton, etc.) anbringen, vorausgesetzt Sie verwenden die geeigneten Befestigungsmaterialien.

Es ist unbedingt notwendig, vor der Instalation, das Produkt mindesten 4 Tage an dem Instalationsort zu lagern, damit dies die Feuchtigkeit des Orte annimmt.

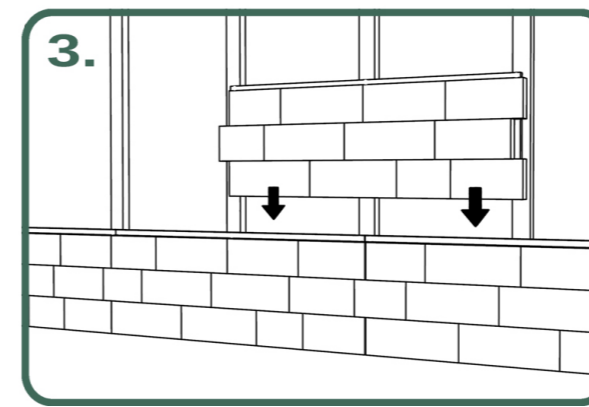
Beispiel der Montaje auf Holzlattenunterkonstruktion:



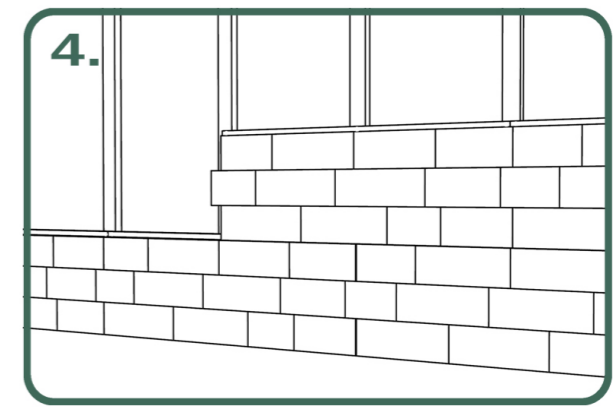
1. Das Anfangsstück so anbringen, dass der Stoss auf die halbe Lattenbreite liegt und verschrauben.



2. Die nächste Platte wird nach dem Nut und Federprinzip auf die Lattenkonstruktion gesetzt und verschraubt.



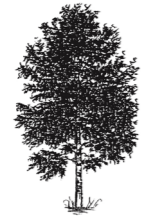
3. Wenn man die erste Reihe montiert hat, wird mit der nächsten Reihe begonnen wie zuvor.



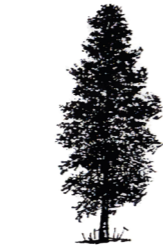
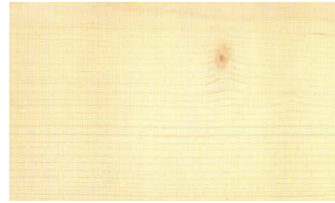
4. So wird weiter verfahren bis die Wandverfäfelung fertig ist.

Bei anderen Untergründen ist die Montage wie für ein Nut- und Federsystem ähnlich. Man muss nur in Abhängigkeit vom Ort die Anzahl der Fixierungspunkte sicherstellen. (Zum Beispiel an Orten, die exponiert (Windlasten) liegen, etc.)

1. Betula pendula



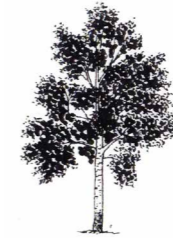
2. Abies alba



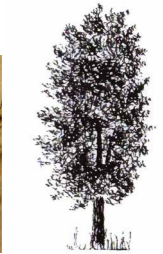
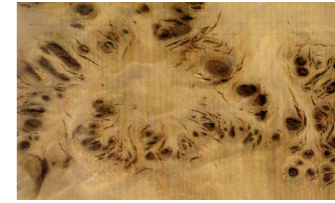
3. Acacia dealbata



4. Populus alba



5. Populus nigra



6. Quercus suber



7. Ceratonia Siliqua



8. Alnus glutinosa



9. Prunus amigdalus



10. Castanea sativa



11. Juniperus oxycedrus



12. Prunus avium



13. Populus sp



14. Cupressus sempervirens



15. Quercus ilex



16. Quercus ilex



17. Eucalyptus camaldulensis



18. Fraxinus excelsior



19. Fagus sylvatica



20. Ficus carica



21. Citrus limon



22. Morus alba



23. Juglans regia



24. Olea europaea



25. Ulmus glabra



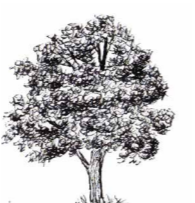
26. Pinus sylvestris



27. Platanus hispanica



28. Quercus robur



29. Juniperus thurifera



(es) Maderas (en) Wood (de) Holz (fr) Bois

- 1. Abedul/ Birch/ Birke/ Boleau
- 2. Abeto/ Fir/ Tanne/ Sapin
- 3. Acacia/ Acacia/ Akazie/ Acacia
- 4. Álamo/ Poplar/ Pappel/ Peuplier
- 5. Álamo Negro/ Black poplar/ Schwarzpappel/ Peuplier noir
- 6. Alcornoque/ Cork oak/ Korkeiche/ Chêne-liège
- 7. Algarrobo/ Carob/ Maulbeerebaum/ Algarrobo
- 8. Aliso/ Alder/ Erle/ Aulne
- 9. Almendro/ Almond/ Mandelbaum/ Amandier
- 10. Castaño/ Chestnut/ Kastanie/ Châtaigne
- 11. Cedro/ Cedar/ Zeder/ Cèdre
- 12. Cerezo/ Cherry/ Kirsche/ Cerisier
- 13. Chopo/ Poplar / Pappel / Hacher
- 14. Ciprés/ Cypress/ Zypresse/ Cyprès
- 15. Corazón de encina/ oak heart/ Kernholz der Steineiche/ Coeur de chêne
- 16. Encina/ Holm oak/ Steineiche/ Chêne
- 17. Eucalipto/ Eucalyptus/ Eukalyptus/ Eucalyptus
- 18. Fresno/ Ash/ Esche/ Fresno
- 19. Haya/ Beech/ Buche/ Haya
- 20. Higuera/ Fig tree/ Feigenbaum/ Figuier
- 21. Limonero/ Lemon/ Zitronenbaum/ Citronnier
- 22. Moral/ Mulberry/ Maulbeere/ Morale
- 23. Noga/ Walnut/ Walnuss/ Noyer
- 24. Olivo/ Olive/ Olivenbaum/ Olive
- 25. Olmo/ Elm/ Ulme/ Orme
- 26. Pino/ Pine/ Kiefer/ Pin
- 27. Plátano/ Plane/ Platane/ Banane
- 28. Roble/ Oak/ Eiche/ Chêne
- 29. Sabina/ Juniper/ Gliederzypresse/ Sabina



S

## Wir garantieren für Unser Produkt

Die Garantie unserer Produkte ist bestimmt durch das Gesetz RD 1/2007 vom 16. Nov. 2007. Die Gewährleistung wird auf 2 Jahre nach ab der Übergabe des Artikels an den Kunden beschränkt. Der Kunde hat die Pflicht Fehler innerhalb von 2 Monaten nach Auftreten zu melden.

Unsere Innenraumartikel aus Vollholz müssen gemäss der Norm in einer Umgebung mit normaler Luftfeuchte (zw. 35 und 65%) eingebaut sein.

Unsere Produkte sind offenporig und die Oberflächen werden mit hochwertigen, ökologischen Materialien behandelt.

Wir werden keine Reklamationen bearbeiten, die durch falsche Nutzung wie Wärme- und/oder Kälteaussetzung oder Einbau in Umgebungen mit hoher Feuchtigkeit entstanden sind. Auch nicht bei der Behandlung mit agresiven oder nicht geeigneten Mittel zur Pflege und Reinigung.

# S

# Sintala design

